



FUNDATOR
I ORGANIZATOR



O SZYBKIEJ I SKUTECZNEJ WALCE Z WSZAWICĄ W TRZECH KROKACH!



WYKRYJ



WYLECZ



OCHROŃ

* IMS Health, MAT Q4 2015 vs. Ivoal, Europa. Marka Paranit występuje na rynku pod nazwami Paranit, ParaniX oraz Lyclear (UK).

www.problem-z-glowy.pl



Wesz głowowa

Charakterystyka intruza



IMIĘ I NAZWISKO

Wesz głowowa (łac. *Pediculus humanus capitis*)

ROZMIAR

średnio 2-4 mm

KOLOR

Białawo-brązowy

WYGLĄD

Mała głowa, długi tułów, 3 pary odnóży zakończonych pazurami

OBSZAR WYSTĘPOWANIA

Włosa

CECHY CHARAKTERYSTYCZNE

Bytują za uszami, na ciemieniu i potylicy. Odżywiają się krwią gryząc skórę głowy i powodując swędzenie i podrażnienie

KOGO ATAKUJE

Każdego! Włosa blond, rude, ciemne, krótkie i długie. Chłopców i dziewczynki

Wszawica to powszechny problem!

✓ To częste zjawisko

- ✓ W Polsce odsetek osób zakażonych wszawicą waha się od 0,5 do 1,5%.*

✓ Głównie w ferie i w wakacje

- ✓ Najwięcej zachorowań na wszawicę obserwujemy w okresach wrzesień-październik i styczeń-luty, kiedy to dzieci wracają z wakacji lub ferii z „intruzami” na głowie.

✓ Każdy może się zarazić

- ✓ Do zakażenia dochodzi przez bezpośredni kontakt z chorą osobą lub należącymi do niej przedmiotami (grzebień, ozdoby do włosów, ręczniki, nakrycie głowy)



*Choroby pasożytnicze skóry – ciągle aktualnym problemem. Zasady leczenia. Dr med. Joanna Maj, dr med. Ewa Plomer-Niezgoda „Terapia” nr 3 z. 1 (163), Marzec 2005, strona 34-36.



Gdzie występuje wszawica?

- ✓ Wszawica występuje na całym świecie.
- ✓ Występowanie wszy **NIE** jest związane z brakiem przestrzegania podstawowych zasad higieny.
- ✓ Problem dotyczy **wszystkich kontynentów, stref klimatycznych i populacji.**
- ✓ Wszawica głowowa **częściej dotyczy dzieci niż osób dorosłych.**



Jak można się zarazić?

- ✓ Do zarażenia może dojść poprzez:
 - ✓ bezpośredni kontakt z włosami osoby zarażonej,
 - ✓ używanie wspólnych przyborów do pielęgnacji włosów
 - ✓ używanie wspólnych ręczników i pościeli,
 - ✓ pożyczanie czapek, szalików,





Warto wiedzieć, że....

- ✓ W Polsce odsetek osób zakażonych wszawicą waha się od 0,5 do 1,5%.*,
- ✓ Do zakażenia dochodzi przez bezpośredni kontakt z chorą osobą lub należącymi do niej przedmiotami (grzebienie, ozdoby do włosów, ręczniki, nakrycie głowy),
- ✓ Wesz głowowa **potrafi przeżyć poza żywicielem do 48 godz.!**
- ✓ Wesz głowowa **nie bytuje na zwierzętach domowych** (pies, kot),
- ✓ **Wszy nie skaczą i nie pływają**
- ✓ Wesz głowowa porusza się pełzając, w ciągu **60 sekund** **potrafi pokonać dystans nawet 23 cm!**
- ✓ Wszy głowowe **mogą przetrwać mycie włosów** zwykłym szamponem



* Choroby pasożytnicze skóry – ciągle aktualnym problemem. Zasady leczenia. Dr med. Joanna Maj, dr med. Ewa Plomer-Niezgoda „Terapia” nr 3 z. 1 (163), Marzec 2005, strona 34-36.



FUNDATOR
I ORGANIZATOR



Podejmij walkę z wszawicą w trzech krokach



WYKRYJ



WYLECZ



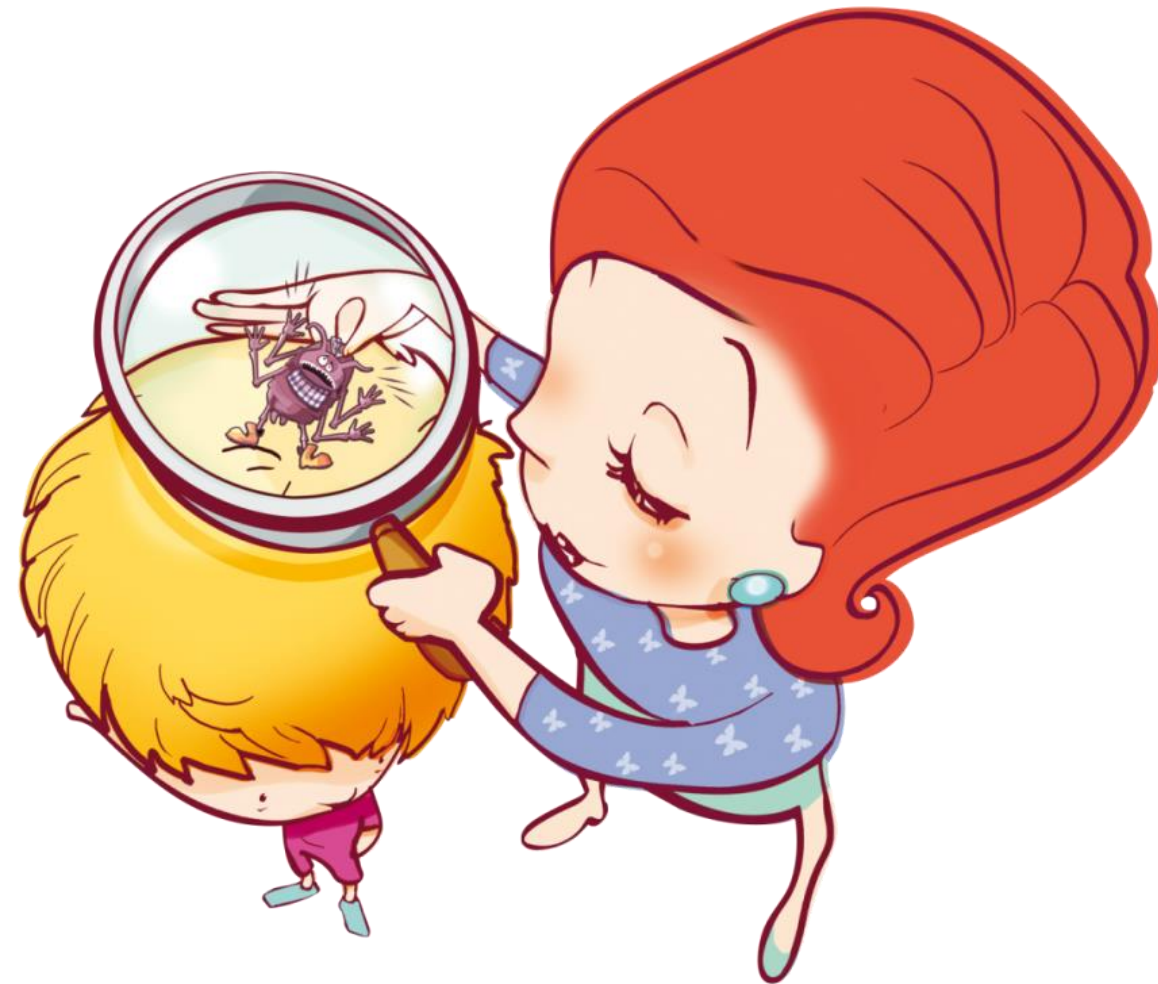
OCHROŃ

* IMS Health, MAT Q4 2015 vol%vol, Europa. Marka Paranit występuje na rynku pod nazwami Paranit, ParaniX oraz Lyclear (UK).

KROK 1 – Wykrycie wszy

✓ Najczęstsze objawy:

- ✓ **świąd głowy** – to reakcja alergiczna na ślinę i odchody wszy i występuje ona u większości ludzi,
- ✓ **otarcia, zaczerwienienia** spowodowane nieustannym drapaniem swędzącej skóry głowy,
- ✓ **u nasady włosów pojawiają się białe jaja zwane gnidami** często mylone z łupieżem,
- ✓ **jeśli gnidy dają się wyczesać, wówczas możemy mieć pewność, że to wszawica.**





OGÓLNOPOLSKI PROGRAM
PROFILAKTYKI ZDROWOTNEJ



PARANIT Wykrywacz Wszawicy

- ✓ Preparat, który pomaga w szybkim i prawidłowym zdiagnozowaniu problemu **barwiąc gnidy na kolor czerwony,**
- ✓ Może być użyty do zdiagnozowania problemu, jak również do upewnienia się, że po kuracji wszystkie gnidy zostały usunięte,
- ✓ **Rezultaty widoczne już po 2 minutach,**
- ✓ łatwa forma aplikacji.
- ✓ **Jak działa Paranit Wykrywacz Wszawicy?**
 - ✓ Przezroczysty, czerwony żel **przywiera do gnid sprawiając, że są widoczne gołym okiem,** dzięki ich barwieniu na kolor czerwony.



Wyrób medyczny



OGÓLNOPOLSKI PROGRAM
PROFILAKTYKI ZDROWOTNEJ

PARANIT

**TYLKO ZDECYDOWANE DZIAŁANIA
I PODJĘCIE LECZENIA JEST W STANIE
POWSTRZYMAĆ WSZAWICĘ!**

**PROBLEM SAM NIE MINIE,
A BAGATELIZOWANY, NARASTA!**

KROK 2 - Leczenie wszawicy

- ✓ Jeżeli wykryliśmy wszawicę u naszego dziecka, postarajmy się je **uspokoić i zapewnić, że to nie jest jego wina, że zaraziło się wszawicą.**
- ✓ **Wyberzmy szybki, bezpieczny i skuteczny sposób na pozbycie się problemu!**



KROK 2 - Leczenie wszawicy

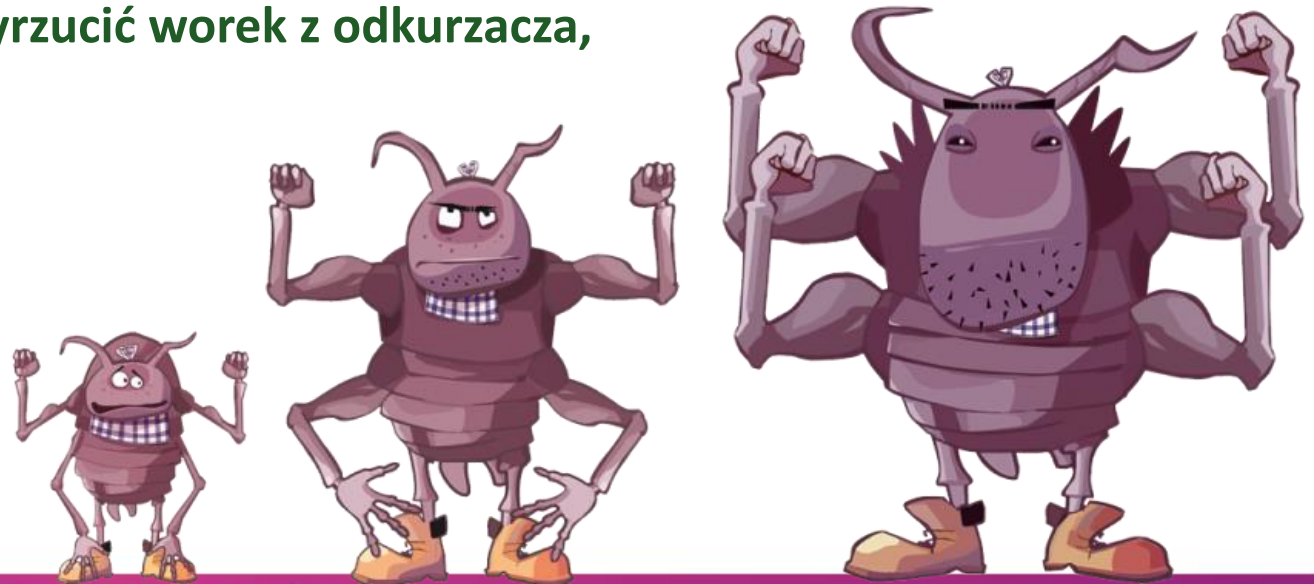
- ✓ **Wybierając preparat na wszawicę należy:**
 - ✓ sprawdzić czy preparat jest **bezpieczny** dla dzieci,
 - ✓ wybrać produkt, który **nie powoduje alergii i nie drażni skóry głowy,**
 - ✓ każde **leczenie trzeba powtórzyć po 7-8 dniach,** aby mieć pewność, że nie nastąpi nawrót wszawicy.





KROK 2 - Działania wspomagające

- ✓ Pamiętaj, że wszy potrafią przeżyć poza żywicielem do 48 godzin!
- ✓ Dlatego dodatkowo należy:
 - ✓ wyprać pościel, ręczniki i np. pluszowe zabawki w temperaturze 60°C,
 - ✓ Odkurzyć mieszkanie oraz samochód i wyrzucić worek z odkurzacza,
 - ✓ sprawdzić głowy domowników,
 - ✓ poinformować szkołę o wystąpieniu wszawicy u dziecka.





OGÓLNOPOLSKI PROGRAM
PROFILAKTYKI ZDROWOTNEJ



PARANIT Szampon Lecznicy

- ✓ Gwarancja **100% skuteczności** poparta badaniami klinicznymi!*
- ✓ **Wszy nie są w stanie uodpornić się** na składniki preparatu PARANIT!
- ✓ Szampon Paranit:
 - ✓ Działa **szybko**, już w **10 minut**
 - ✓ Działa **w 100% skutecznie** – gwarancja wyleczenia!*
 - ✓ Bez środków owadobójczych!
 - ✓ Od 2. roku życia,
 - ✓ **Użycie tak proste jak zwykłego szamponu**



Wyrób medyczny

**Testy ex vivo i badania kliniczne wykazały, że Paranit Szampon Lecznicy zwalcza 100% wszy głowowych oraz blisko 100% gnid. Zaleca się użycie wystarczającej ilości preparatu i staranne wyczesanie włosów w celu usunięcia wszystkich gnid.*

KROK 3 – Ochrona przed wszawicą

- ✓ Jeżeli w otoczeniu pojawił się problem wszawicy warto stosować preparat zapewniający ochronę przed zarażeniem oraz dbający o dobrą kondycję włosów!
- ✓ Jak działa Paranit Ochronny?
 - ✓ Preparat zmniejsza ryzyko zakażenia wszawicą głowową tworząc środowisko nieprzyjazne dla wszy.
 - ✓ Utrzymuje zdrowy wygląd i dobrą kondycję włosów podczas pojawienia się wszawicy głowowej.



Kosmetyk



Fakty i mity o wszawicy

- ✓ Wesz głowowa potrafi skakać i pływać.
- ✓ Wszy roznoszą choroby.
- ✓ Wszawica częściej dotyka osoby zaniedbane, o niskim statusie społecznym.
- ✓ Obcięcie włosów to sposób na pozbycie się wszy.
- ✓ Częste mycie włosów zapobiega zarażeniu wszawicą.

MIT

- ✓ Jedynym żywicielem wszy głowowych jest człowiek.
- ✓ Wszawicą częściej zarażają się dzieci.
- ✓ Wesz głowowa nie potrafi żyć poza żywicielem (człowiekiem) dłużej niż 48h.
- ✓ Jedna osoba zarażona wszawicą potrafi zarazić do 10 innych osób.
- ✓ Wszy potrafią uodpornić się na permetrynę (środek owadobójczy), czyli główny składnik wielu preparatów przeciwwszawicznych.

FAKT



FUNDATOR
I ORGANIZATOR



WSPÓLNIE WALCZMY Z WSZAWICĄ W TRZECH KROKACH



WYKRYJ



WYLECZ



OCHROŃ